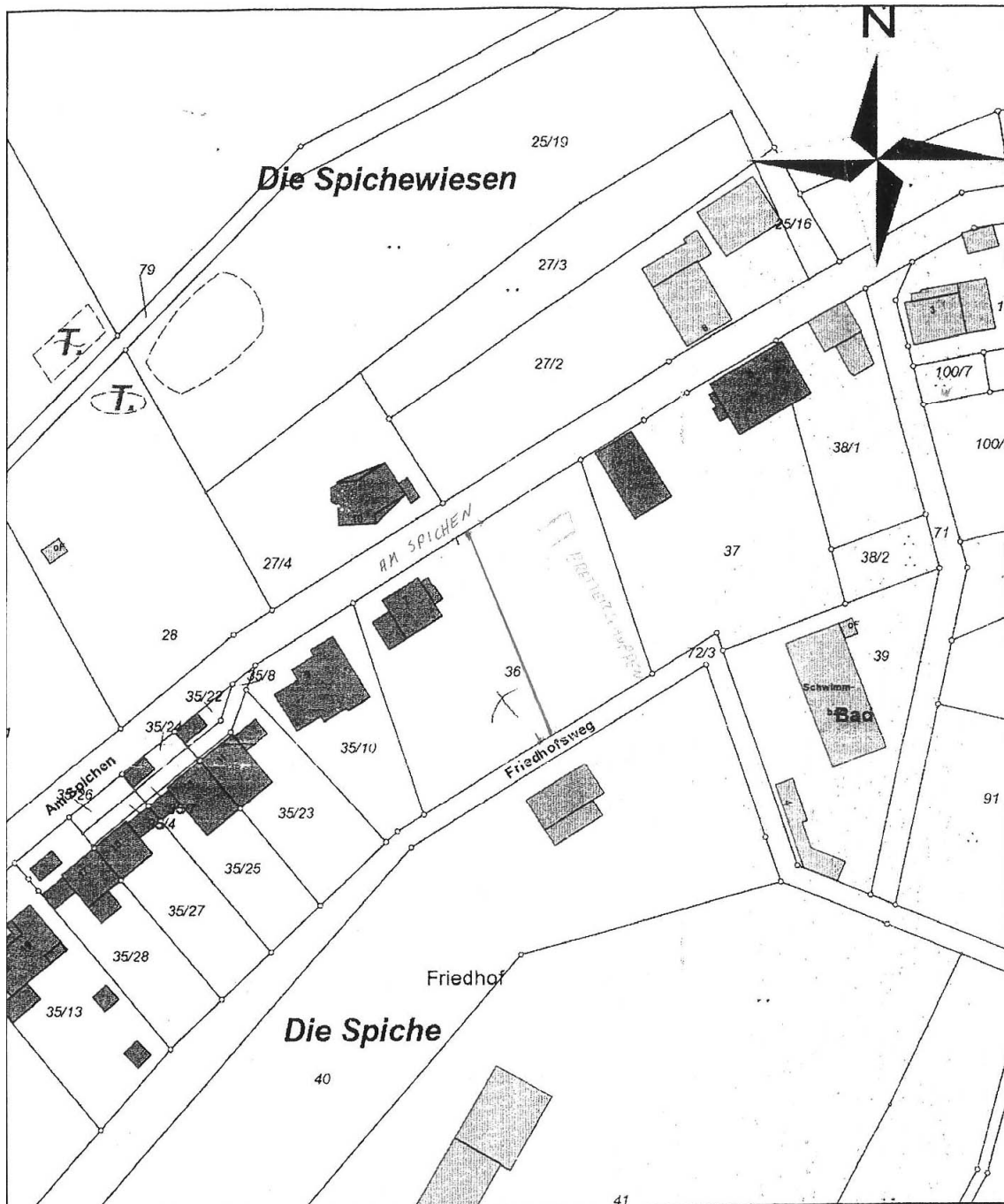


Baugrundstück in Gilserberg-Sebbeterode zu verkaufen



Das Baugrundstück „Am Spichen, Flurgrundstück 36“ liegt am Ortsrand von Gilserberg-Sebbeterode in einer Stichstraße (kein Durchgangsverkehr!). Die herrliche Hanglage garantiert einen unverbaubaren Blick auf den Kellerwald.

Das Grundstück wird von privater Seite angeboten.

Größe: ca. 1000 m²

Preis: VHS

Kontakt: Am Spichen 7, 34630 Gilserberg-Sebbeterode, Tel. 06696/911662

Impressionen



